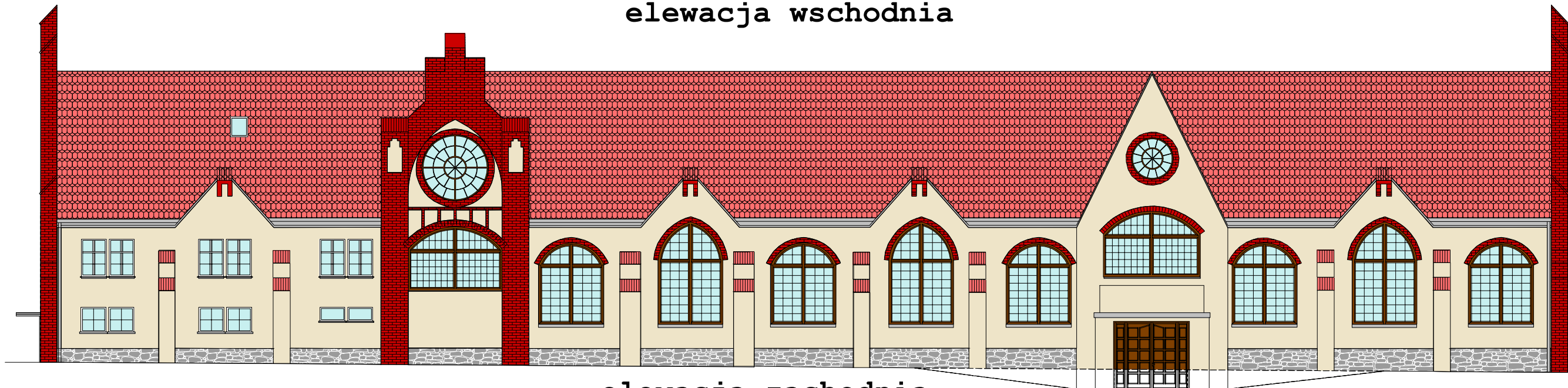
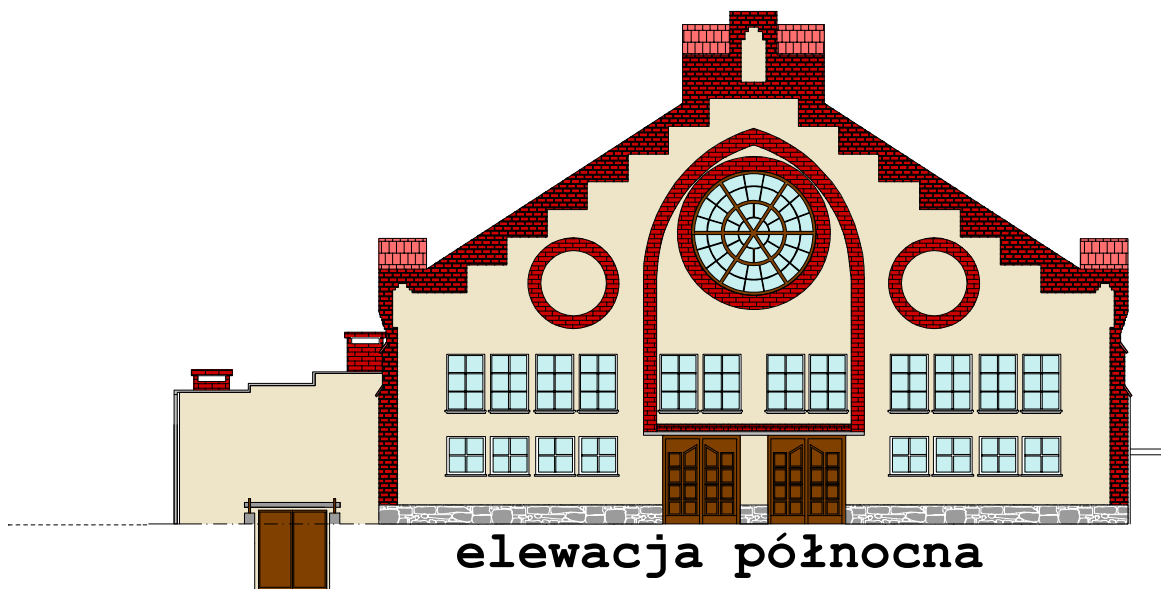


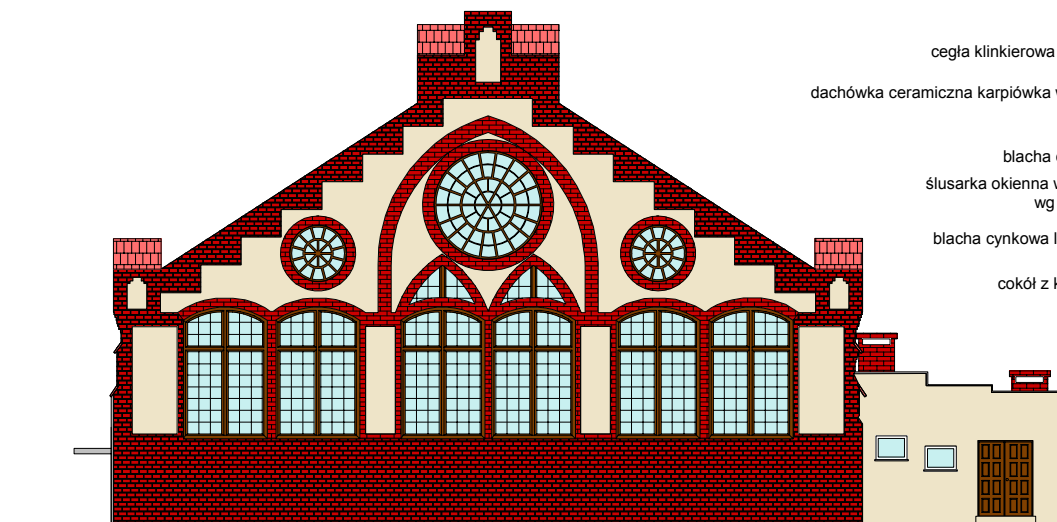
elewacja wschodnia



elewacja zachodnia











elewacja północna



elewacja południowa

LEGENDA

- tynek w kolorze naturalnym 
- cegła klinkierowa w kolorze naturalnej czerwieni 
- dachówka ceramiczna karpiówka w kolorze naturalnej czerwieni, układ w koronkę 
- obróbki blacharskie 
- blacha cynkowa w kolorze naturalnym 
- ślusarka okienna w kolorze brązowym RAL 8002 wg palety kolorów firmy Reynaers 
- blacha cynkowa lub PCV - rynny, rury spustowe 
- cokół z kamienia w kolorze naturalnym 

PRACOWNIA ARCHITEKTONICZNA
STUDIO MT'97

adres: Ostoja 28/2
72-005 Przecław
e-mail: mtuszynski@onet.pl

INWESTOR:
UNIWERSYTET SZCZECIŃSKI,
al. Papieża Jana Pawła II 31, 70-453 Szczecin

ADRES INWESTYCJI:
ul. Piastów 40b,
dz. nr 2/7, 2/8 obręb 1049 m. Szczecin

INWESTYCJA:
Projekt przebudowy i rozbudowy zespołu
budynek uniwersyteckich przy
al. Piastów 40B w Szczecinie, wraz ze zmianą
sposobu użytkowania części pomieszczeń (w
tym pomieszczeń piwnicznych i pomieszczeń
znajdujących się na poddaszach budynków) na
pomieszczenia związane z funkcją
dydaktyczną, budowa nowego budynku
dydaktycznego (3 kondygnacyjny z wysokim
dachem), oraz zagospodarowanie terenu z
niezbędną infrastrukturą techniczną

BRANŻA:
ARCHITEKTURA

NUMER RYSUNKU: 8 A SKALA: 1:200

TEMAT RYSUNKU:
BUDYNEK NR 7
ELEWACJE - PROJEKT

PROJEKT WYKONAWCZY

AUTORZY OPRACOWANIA	PODPIS
Projektant arch.: dr inż. arch. Mariusz Tuszyński nr upr. 19/Sz/97	
Sprawdzający arch.: mgr inż. arch. Krzysztof Kryzar nr upr. 5/Sz/2001	

Opracowali:
Piotr Kobus
mgr inż. arch. Małgorzata Waleriańczyk

DATA: kwiecień 2009